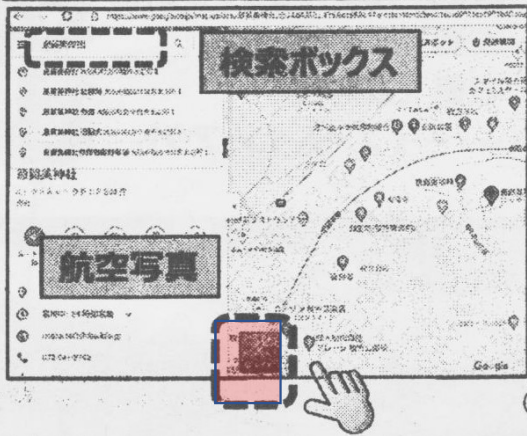


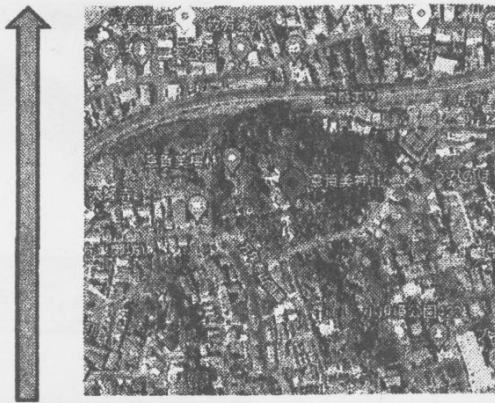
4-② 地図を使う (Google Mapの航空写真)

➤ 「Googleマップ (航空写真)」で、枚方市を上空から、一周 (マウスをドラッグ) してみましょう。
おがみ じんじや

- 1. 「意賀美神社」と入力し検索
- 2. 「航空写真」クリック



①「意賀美神社」 淀川沿い (京阪電車沿い) ➡ ②樟葉宮(市民の森) から南下



④寝屋川公園 から北上し淀川へ (枚方大橋) ← ③「穂谷」左 (西) ヘドラッグ (穂谷川を南下)

